

Výuka předmětu Business Intelligence na SU OPF v Karviné



**SLEZSKÁ
UNIVERZITA**

OBCHODNĚ PODNIKATELSKÁ
FAKULTA V KARVINÉ

Petr Suchánek

VŠPJ, Informatika 2023, 4.9. – 5.9.2023

Obsah prezentace



- Stručné představení SU OPF
- Zařazení předmětu Business Intelligence
- Cíl a obsah předmětu
- Výuka předmětu
- Hodnocení předmětu
- Výukové resp. studijní materiály
- Power BI
- Vybrané skutečnosti resp. zkušenosti z výuky předmětu

BI



<https://www.slu.cz/opf/cz/>



Akademicky zaměřené

- Bankovníctví, peněžnictví, pojišťovnictví
- **Ekonomika a management**
 - specializace Obchod a marketing
 - specializace **Podnikání**
 - specializace Finance, účetnictví a daně
- **Manažerská informatika**
- Veřejná ekonomika a správa
- Economics and management

Business Intelligence



- **Ekonomika a management**
 - Podniková ekonomika a management
- **Economics and management**
 - Business economics and management



Téma disertační práce



**Aplikace Business
Intelligence v podniku**

**Habilitační řízení a řízení ke jmenování profesorem v oboru
Ekonomika a management**

Cíl a obsah předmětu



Cíl předmětu

- Cílem předmětu je seznámit studenty s problematikou a rolí Business Intelligence (BI) v současných systémech řízení podniků a institucí.

Obsah předmětu:

- Business Intelligence (BI) - základní principy
- Realizace úloh BI
- Řízení projektů a aplikací BI v podniku
- Aplikační oblasti BI
- Competitive Intelligence
- Faktory úspěšnosti a trendy vývoje BI

- Prezenční forma (2 PŘ + 1 Se); kombinovaná forma (16 hod / semestr)
- Obsah přednášek
 - prezentace obsahových celků s využitím konkrétních příkladů z praxe
- Obsah seminářů:
 - data, datová analytika, zdroje dat, vyhledávání dat;
 - Power BI, import dat, příprava dat, databázová schémata;
 - DAX, míry;
 - reporty;
 - prezentace a sdílení výsledků.
- Minimálně jednou za semestr je výuka realizovaná odborníkem z praxe.

Hodnocení předmětu



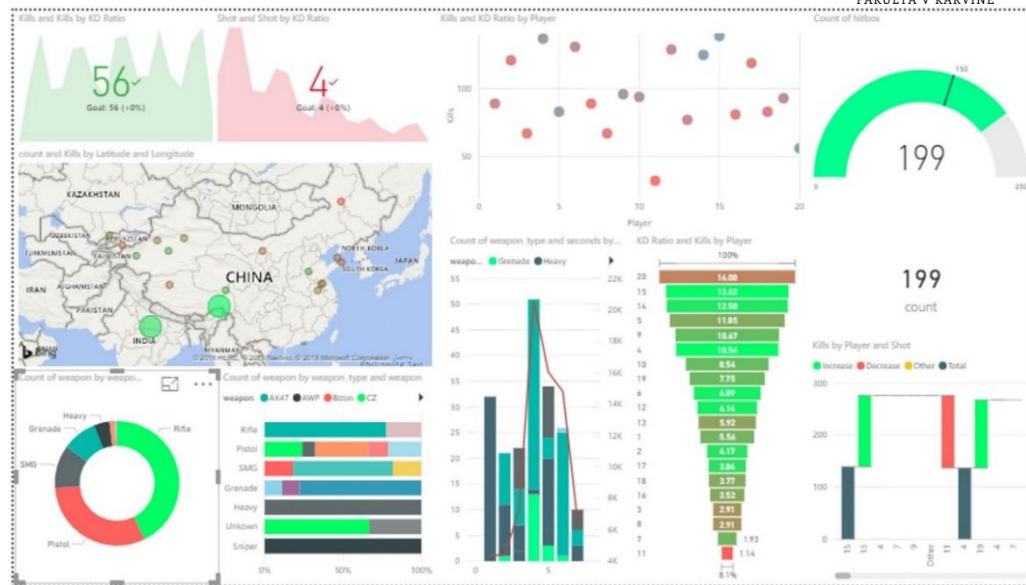
- Maximum 60 bodů – minimální požadavek je dosažení 36 bodů
 - zpracování seminární práce a její obhajoba (20 bodů)
 - ústní zkouška (40 bodů)
 - obě části zkoušky musí být splněny min na 60 %
- Obsahem seminární práce je analýza vybraných dat realizovaná s konkrétním cílem s využitím Power BI.
- Téma seminární práce vázané na řešení konkrétního úkolu je studenty navrženo a po případné diskusi schváleno nejpozději do konce třetího týdne výuky.
- Seminární práci studenti obhajují v posledních 2-3 seminářích.

Obsah seminární práce



SLEZSKÁ
UNIVERZITA
OBCHODNĚ PODNIKATELSKÁ
FAKULTA V KARVINĚ

- Stanovení problémové situace;
- Definice otázek;
- Výběr zdrojů dat;
- Příprava dat;
- Editace datového schématu;
- Definice měř;
- Tvorba reportu;
- Prezentace a sdílení reportu;
- Interpretace výsledku v souvislosti s řešeným problémem;
- Definice rozhodnutí.



- Výukové materiály – přístupné prostřednictvím IS SU ve formě tzv. interaktivních osnov

Minimální požadavky:

- Údaje o předmětu a jeho výuce
- Požadavky na absolvování předmětu
- Způsoby komunikace a konzultací
- Studijní text (studijní opora resp. text splňující požadavky kladené na distanční studijní texty)
- Prezentace přednášek
- Náplň seminářů
- Literatura
- Průběžné online testy
- Odevzdávárna

Výukové materiály

Blok 1 [Přejít ➔](#)

KAPITOLA OBSAHUJE:



PDF

Blok 2 [Přejít ➔](#)

KAPITOLA OBSAHUJE:



Odpovědník



Studijní materiály

Blok 3 [Přejít ➔](#)

KAPITOLA OBSAHUJE:



Odpovědník



Studijní materiály

Blok 4 [Přejít ➔](#)

KAPITOLA OBSAHUJE:



Odpovědník



Studijní materiály

Blok 1



NPBIN O kurzu podrobneji



Studijni_opora_Business_intelligence.pdf



Zadání seminární práce



Zadani seminarni prace



Předchozí

Výukové materiály

Blok 2



1. Business Intelligence (BI) - základní principy

Vymezení podstaty BI. Vývoj BI. BI v řízení firmy. Hlavní komponenty BI - datový sklad, datové tržiště, ETL, OLAP databáze, dočasné úložiště dat, operativní úložiště dat. Typy aplikací BI. Vrstvy BI. Integrace komponent BI.

2. Realizace úloh BI

Analýza připravenosti podniku na implementaci BI. Analýza uživatelských požadavků. Modelování a model BI řešení. Návrh architektury BI. Návrh technologické platformy. Aplicační oblasti BI.



Prednaska_1.pptx



Prednaska_2.pptx



Prednaska_3.pptx



Prednaska_4.pptx



Prednaska_5.pptx

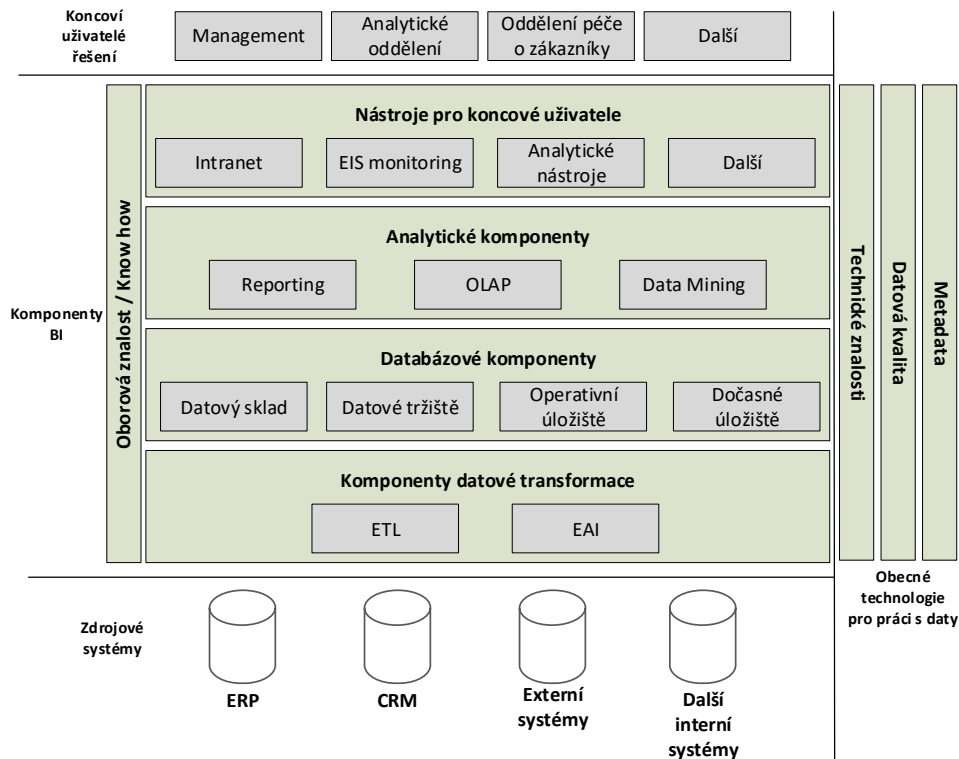


Cvičný test

Výsledky testu se nezapočítávají do hodnocení předmětu. Jedná se pouze o cvičný test pro účely podpory samostudia a ověření jeho výsledků.



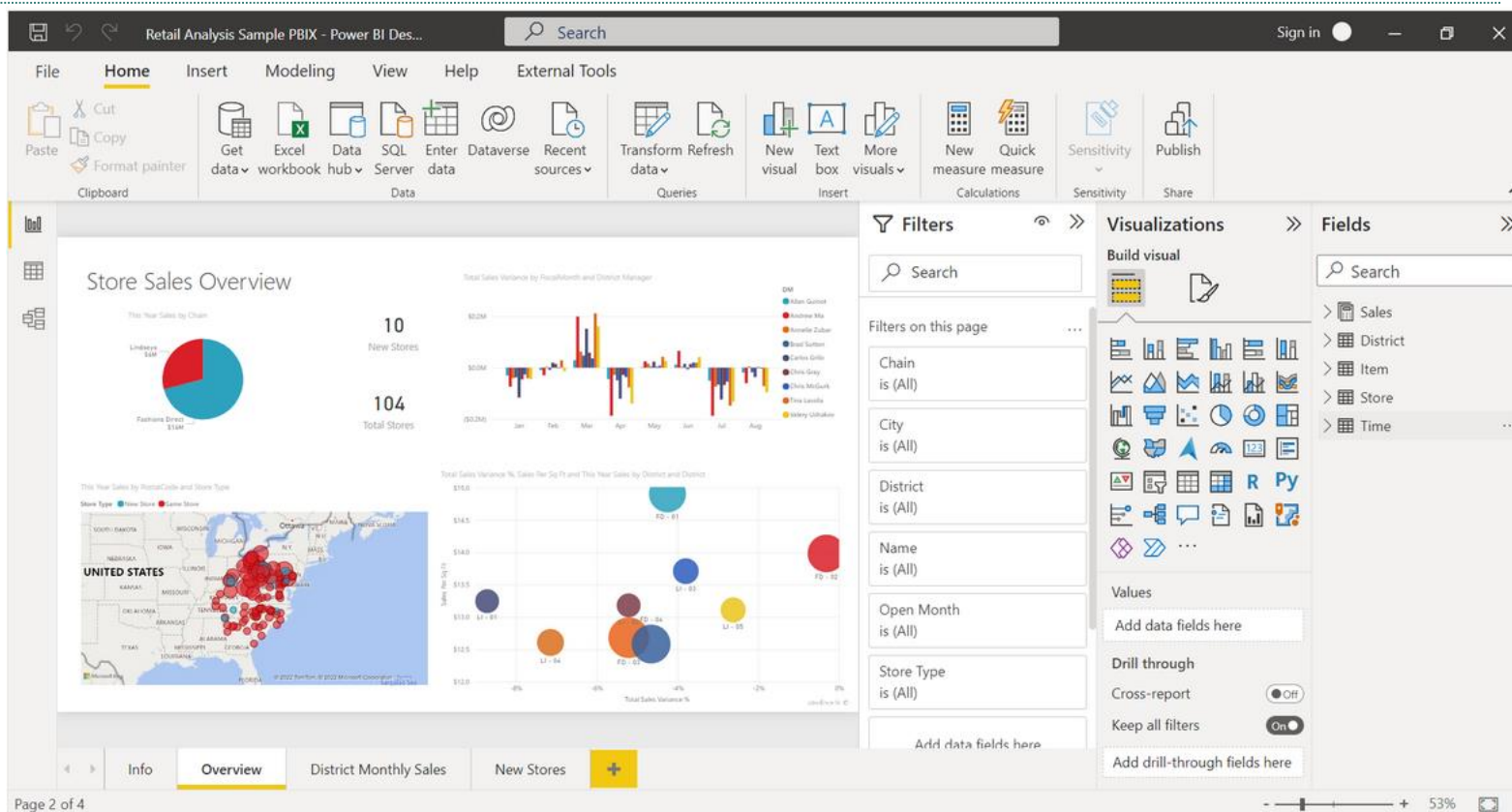
Test_1

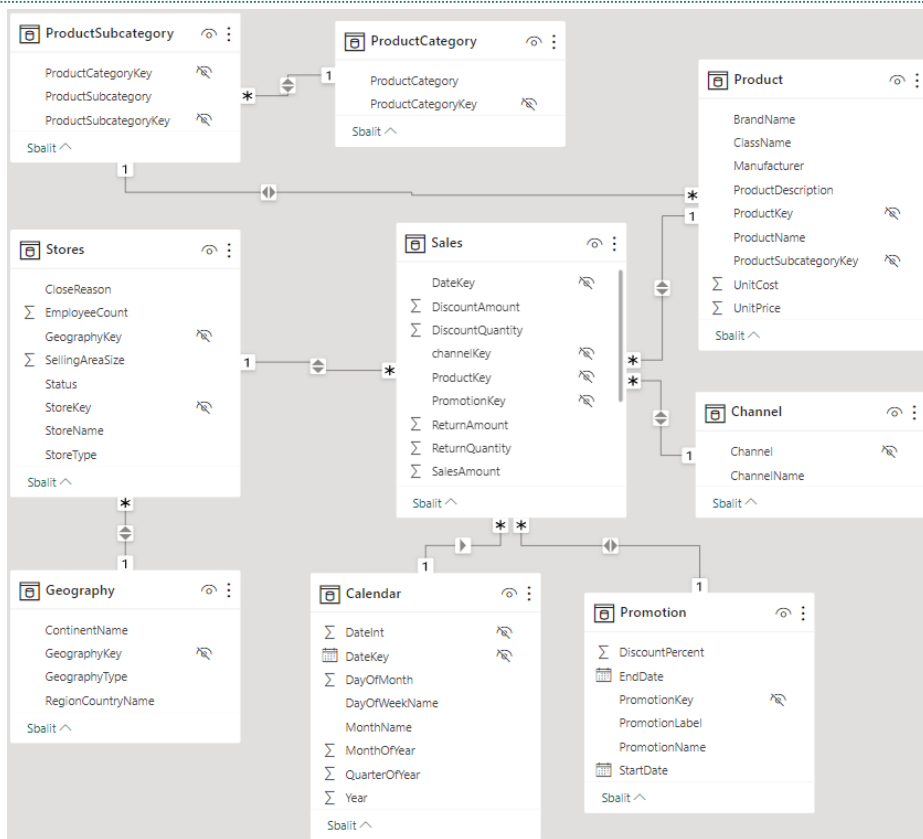


Power BI



SLEZSKÁ
UNIVERZITA
OBCHODNĚ PODNIKATELSKÁ
FAKULTA V KARVINĚ





Míry



```
1 Net Sales = SUM(Sales[SalesAmount]) - SUM(Sales[DiscountAmount]) - SUM(Sales[ReturnAmount])
```

```
1 Net Sales per Unit =
```

- NATURALINNERJOIN
- NATURALLEFTOUTERJOIN
- [Net Sales]
- NEXTDAY
- NEXTMONTH
- NEXTQUARTER

```
1 Net Sales = SUM(Sales[SalesAmount])  
2 - SUM(Sales[DiscountAmount])  
3 - SUM(Sales[ReturnAmount])
```

Competitive Intelligence



- Zdroje dat;
- SLEPT;
- SWOT;
- Bostonská matice;
- Porterův model;
- Analýzy (kontextová, obsahová, vztahová, časová);
- Occamova břitva;
- Magická triáda;
- Distribuce informací.



Vybrané skutečnosti & zkušenosti



- 2021 – 2023 – Předmět vyučován 2x;
- Předmět si zatím nevybrali studenti mimo studijní program MI;
- 2023/2024 – předmět bude poprvé vyučován i studenty studijního programu Ekonomika a management, specializace podnikání;
- V rámci průzkumu hodnocení kvality výuky studenti hodnotí předmět kladně;
- Výuka odborníka z praxe
 - studenti viděli, že postupy v praxi jsou shodné, které jim byly prezentovány a vyzkoušeli si na seminářích;
 - odborník vyzdvihl znalosti studentů;
- Ústní zkouška – kladně hodnocena studenty, protože je to pro ně dobrá příprava k SZZ.



doc. Mgr. Petr Suchánek, Ph.D.
vedoucí Katedry informatiky a matematiky
SU OPF Karviná
suchanek@opf.slu.cz



Děkuji za pozornost

Otázky?